



  
**TULIP INN**  
OMEGA - SOCHI - HOTEL

International standards, local flavours.

**Tulip Inn Omega Sochi -**

**Ваш лучший отдых на юге России!**

**2014 год, город-курорт Сочи**



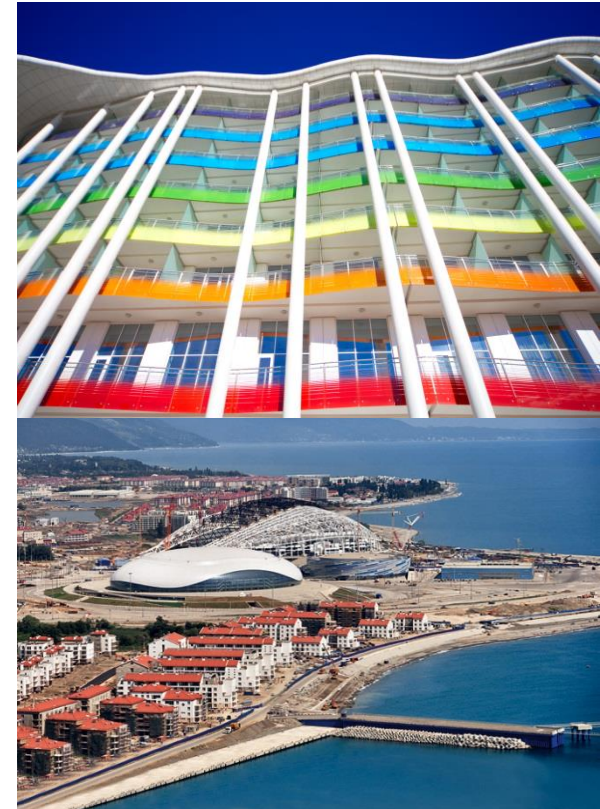
Отель Tulip Inn Omega Sochi 3\* расположен в Имеретинской бухте города-курорта Сочи в самом сердце Олимпийского парка.

Отель находится в 10 км от международного аэропорта Адлера (AER) и железнодорожного вокзала, в 25 км от центра города Сочи. В шаговой доступности от гостиницы расположены главные Олимпийские объекты Сочи-2014, прямой доступ к пляжу, а также тематический парк аттракционов «Сочи-Парк».

Размещение в отеле предоставляет уникальную возможность провести соревнования в Конькобежном многофункциональном выставочном центре «Адлер-Арена». В максимальной близости от отеля расположен Главный Медиацентр, который является крупнейшей площадкой на Юге России для проведения форумов, выставок, конференций и семинаров любого уровня и масштаба.

#### ПРЕИМУЩЕСТВА ОТЕЛЯ:

- комфорт, гостеприимство, разумные цены
- международный гостиничный бренд
- онлайн бронирование на официальном сайте отеля
- программы лояльности для постоянных гостей
- исключительные виды из номеров на Олимпийский Парк, трассу «Формула-1», море и горы
- бесплатный Wi-Fi на всей территории отеля
- охраняемая парковка на 130 мест
- специальные предложения и акции
- широкий выбор услуг

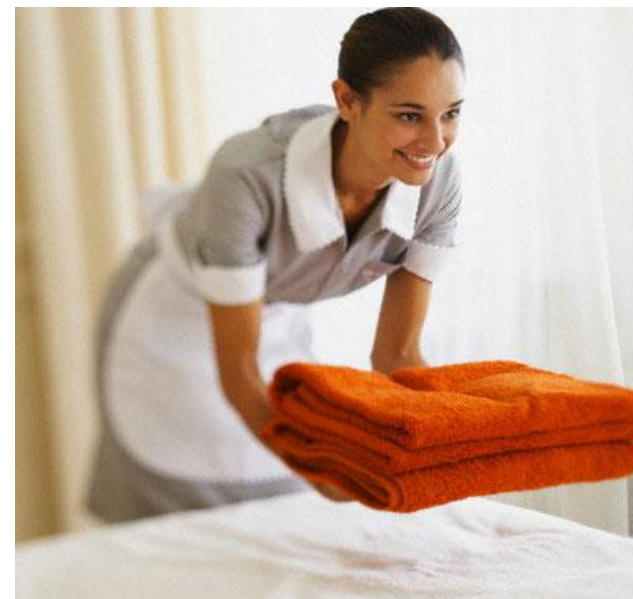


  
**TULIP INN**  
OMEGA - SOCHI - HOTEL  
International standards, local flavours.

# Tulip Inn Omega Sochi

## Комплементарные услуги для наших Гостей:

- wake-up call (услуга «звонок-будильник»)
- высокоскоростной интернет и Wi-Fi
- завтрак (шведский стол)
- тренажерный зал
- охраняемая парковка на 130 мест
- размещение детей до 6 лет включительно
- индивидуальный сейф в номере
- багажная комната
- машинка для чистки обуви
- утюг и гладильная доска (по запросу)



Дополнительные услуги





## Дополнительные услуги

- услуги прачечной и химчистки, в том числе глажка чистого белья (по преёскуранту)
- посещение ресторана европейской кухни «Parterre»
- дополнительное размещение в номере
- трансфер из/до аэропорта, ж/д вокзала, моря, курорта «Красная Поляна»
- аренда конференц-залов



## Дополнительные услуги



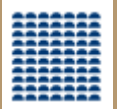






  
**TULIP INN**  
OMEGA - SOCHI - HOTEL  
International standards, local flavours.

Конференц-возможности



## Площадь, рассадка

| Зал                   | Театр<br> | Класс<br> | U-образный<br> | Круглый стол<br> | Банкет<br> | Кондиционер | Дневной свет | Площадь, м.кв | Размер ДхШхВ, м | Время аренды               | Стоимость, руб.           |
|-----------------------|--|--|---|---|---|-------------|--------------|---------------|-----------------|----------------------------|---------------------------|
| Сочи/<br>Sochi        | 120  | 42   | 48  | 52  | 45  | +           | +            | 100           | 15,7х6,55х3,43  | 8 часов<br>4 часа<br>1 час | 30 000<br>20 000<br>5 000 |
| Турин/<br>Turin       | 120  | 42   | 48  | 52  | 45  | +           | +            | 100           | 15,28х6,53х3,12 | 8 часов<br>4 часа<br>1 час | 30 000<br>20 000<br>5 000 |
| Шамони/<br>Chamonix   | 50   | 16   | 18  | 24  | 24  | +           | +            | 50            | 7,76х6,54х2,98  | 8 часов<br>4 часа<br>1 час | 20 000<br>15 000<br>4 000 |
| Инсбрук/<br>Innsbruck | 50   | 16   | 18  | 24  | 24  | +           | +            | 50            | 7,42х6,36х2,88  | 8 часов<br>4 часа<br>1 час | 20 000<br>15 000<br>4 000 |
| Осло/<br>Oslo         | 50   | 16   | 18  | 24  | 24  | +           | +            | 50            | 7,4х6,54х2,83   | 8 часов<br>4 часа<br>1 час | 20 000<br>15 000<br>4 000 |

В стоимость аренды включено:

- LCD-панель, система звукоусиления
- флипчарт с маркерами и бумагой
- блокноты, фирменные ручки, Wi-Fi
- минеральная вода по количеству участников

## Специальные предложения для деловых мероприятий

Если Вы остановились в отеле **Tulip Inn Omega Sochi** и желаете провести у нас деловое мероприятие, будь то семинар, конференция или презентация, мы рады предоставить *комплементарно на 8 часов* наши светлые и оснащенные по последнему слову техники конференц-залы для Вашего лучшего события. Мягкие спокойные тона интерьера выгодно подчеркнут дневное освещение и современные тенденции дизайна.

При проживании группы от 20 до 50 человек к Вашим услугам уютные конференц-залы Шамони, Инсбрук и Осло вместимостью до 50 человек, которые идеально подойдут для проведения семинара, круглого стола или онлайн-вебинара.

При проживании группы свыше 50 человек предлагаем Вам просторные конференц-залы Сочи и Турин вместимостью до 120 человек для проведения конференции, презентации или тренинга для ваших сотрудников.



## Ресторан «Parterre» (140 посадочных мест) с 7:00 до 23:00

Ресторан «Parterre» - место для людей, знающих толк в хорошей кухне и умеющих ценить красоту. Элегантный просторный зал и изысканная кухня создают неповторимую атмосферу гармонии и умиротворения.

На открытой террасе ресторана Вы сможете насладиться великолепными видами моря и гор, а также оценить впечатляющие масштабы Олимпийского парка и трассы гонок "Формула-1».

Позвольте себе отвлечься от городской суеты и почувствовать вкус жизни с рестораном «Parterre»!

## Завтрак «шведский стол» с 7:00 до 11:00

Каждое утро в ресторане «Parterre» начинается с европейского завтрака, где гостей ждет широкий выбор деликатесов, горячие блюда, домашняя выпечка, изысканные десерты от шеф-кондитера, лучшие сорта чая и кофе.



## Рестораны и бары



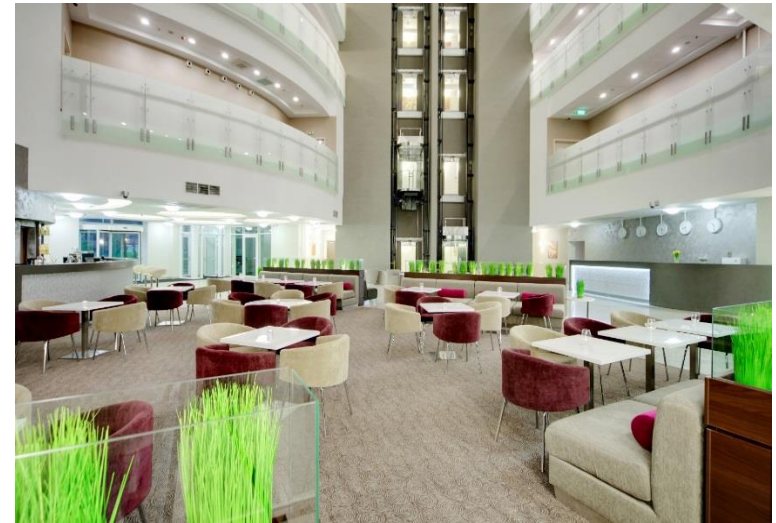
## Лобби-бар (72 посадочных места) – 24/7

Лобби-бар располагается в самом сердце отеля. Современный яркий интерьер располагает к дружеской беседе или изысканным вечеринкам. Музыка в стиле «lounge» по вечерам, свежая пресса, легкие закуски и изумительные десерты, приготовленные в собственной кондитерской, с широким выбором чая и кофе.

Мы рады предложить Вам элитные алкогольные напитки и изысканную винную карту. Наши бармены виртуозно приготовят самые разные коктейли – от классических до авторских творений с оригинальными тропическими вкусами. К оплате принимаются кредитные карты.

## Румсервис — 24/7

Мы рады предложить нашим гостям безупречное круглосуточное обслуживание в номерах. На Ваш выбор широкий ассортимент закусок, разнообразных блюд, напитков и десертов. Вкусно и быстро в любое удобное для вас время.



## Рестораны и бары

## ТАРИФЫ НА РАЗМЕЩЕНИЕ В ГОСТИНИЦЕ TULIP INN OMEGA SOCHI 2014

|                             |        | <b>Низкий сезон*</b>    | <b>Основной сезон*</b>  | <b>Высокий сезон*</b>                              |
|-----------------------------|--------|-------------------------|---|--|
| Тип номера                  | Кол-во | 01.11.2014 – 31.12.2014 | 26.05.2014 – 17.09.2014<br>22.09.2014 – 09.10.2014<br>16.10.2014 – 31.10.2014 | 18.09.2014 – 21.09.2014<br>10.10.2014 – 15.10.2014 |
| Стандарт (1 мест./ 2 мест.) | 270    | 2 500 / 3 100           | 4 000 / 4 600   | 10 050 / 10 650                                    |
| Полулюкс (1 мест./ 2 мест.) | 12     | 3 700 / 4 300           | 5 300 / 5 900   | 12 050 / 12 650                                    |
| Люкс (1 мест./ 2 мест.)     | 42     | 5 700 / 6 300           | 7 200 / 7 800   | 15 050 / 15 650                                    |

Все цены указаны в рублях за номер в сутки и включают:

- НДС 18%
- завтрак (шведский стол) в ресторане "Parterre"
- бесплатный Wi-Fi на территории всего отеля
- тренажерный зал

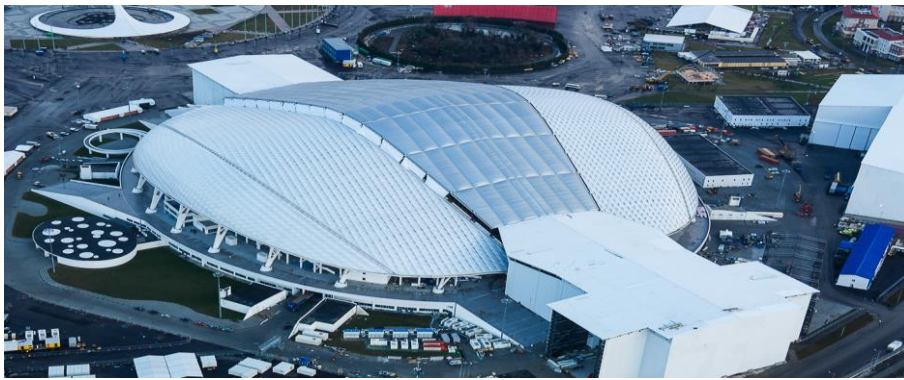
Стоимость дополнительного размещения, включая НДС и завтрак:

- дополнительное место для взрослого — 1500 рублей
- дополнительное место для детей до 6 лет — бесплатно
- дети с 7 до 12 лет — 300 рублей в сутки без предоставления дополнительной кровати и 600 рублей в сутки с предоставлением дополнительной кровати (проживание в комнате с родителями)
- Цены и периоды действия сезонов могут быть изменены без предварительного уведомления.
- Просим уточнять цену при бронировании номера по телефону: + 7 (862) 262 72 72.



**TULIP INN**  
OMEGA - SOCHI - HOTEL  
International standards, local flavours.

## Базовые тарифы



На стадионе «Фишт» пройдет Чемпионат мира по футболу-2018. Также на его базе будет создана футбольная команда.



Дворец зимнего спорта «Айсберг» задействован под проведение ледовых шоу и соревнований по фигурному катанию.



В ледовом дворце «Большой» проходят соревнования и тренировки по хоккею.



**TULIP INN**  
OMEGA - SOCHI - HOTEL  
International standards, local flavours.

Олимпийские объекты







Главный Медиацентр является крупнейшей площадкой на Юге России для проведения форумов выставок, конференций и семинаров любого уровня и масштаба.

Ближайшее соседство отеля Tulip Inn Omega Sochi с Олимпийским парком без преувеличения делает его центром грандиозных событий мирового уровня: Олимпийские Игры-2014, гонки «Формула-1», Чемпионат мира по футболу-2018.

Выбирая для своего отдыха Tulip Inn Omega Sochi, Вы попадаете в эпицентр наиболее ярких событий России.



Конькобежный центр «Адлер-Арена» сейчас представляет собой многофункциональный выставочный центр.

## Олимпийские объекты



  
**TULIP INN**  
OMEGA - SOCHI - HOTEL  
International standards, local flavours.





**Мы ждём Вас в Tulip Inn Omega Sochi!**

**Наш адрес: Олимпийский проспект д. 3, Имеретинская бухта,  
Адлерский район, город-курорт Сочи, 354340, Россия**

Телефон отдела продаж: + 7 (862) 262 72 72  
sm@tulipinnomega.com www.tulipinnomega.com

